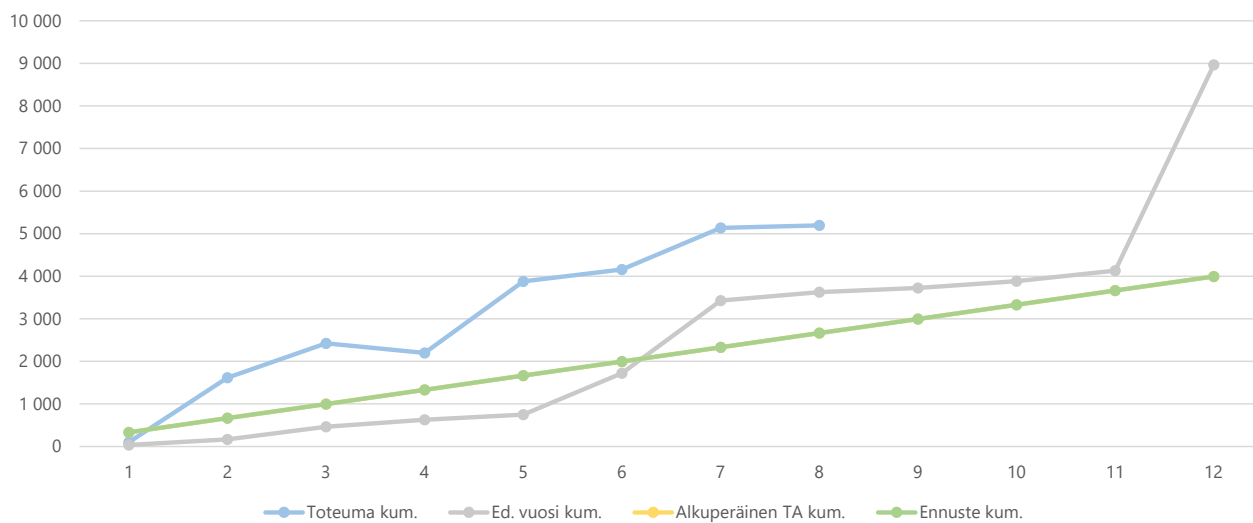


KUUKAUSIRAPORTTI

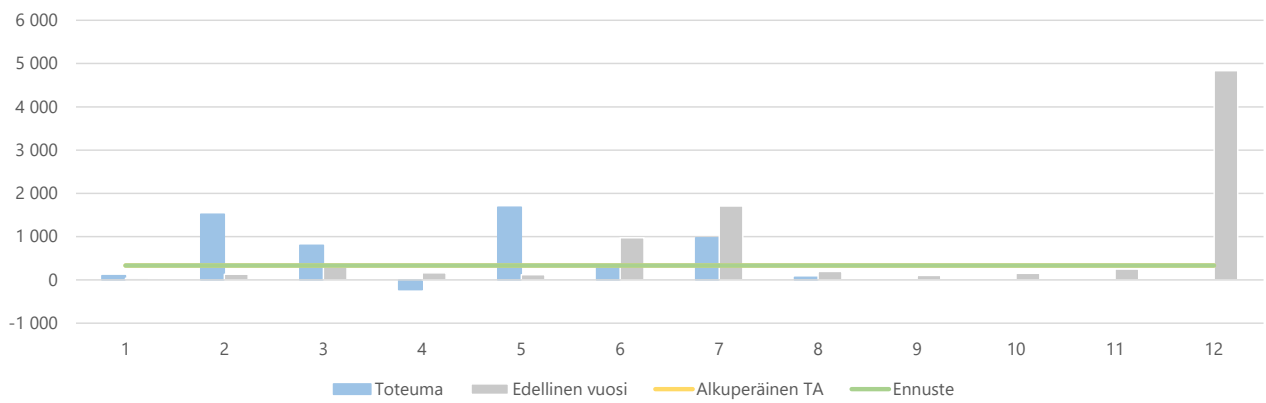
1) Tuloslaskelma (käyttötalous) €1 000	* MTA = muutettu talousarvio		** TA = alkuperäinen talousarvio		Ennuste 2019	Ennuste / MTA*	Ennuste TA 2019**	Ennuste / TA**	TP 2018	Ennuste / TP 2018
	Kum. 8/2019	Tot.-% / MTA*	Kum. 8/2018	Tot.-% / TP 2018						
Toimintatuotot	5 195	130,0%	3 624	40,4%	3 995	100,0 %	3 995	100,0%	8 968	44,5%
Myyntituotot	114	117,2%	120	81,6%	97	100,0 %	97	100,0%	147	65,9%
Maksutuotot	661	19,5%	405	10,5%	3 387	100,0 %	3 387	100,0%	3 861	87,7%
Tuet ja avustukset	27		65	79,5%					81	
Muut toimintatuotot	4 393	859,7%	3 034	62,2%	511	100,0 %	511	100,0%	4 879	10,5%
Toimintakulut	-3 993	46,5%	-3 954	65,4%	-8 588	100,0 %	-7 430	115,6%	-6 048	142,0%
Henkilöstökulut	-2 529	61,9%	-2 585	68,6%	-4 087	100,0 %	-4 087	100,0%	-3 770	108,4%
Palvelujen ostot	-1 175	29,3%	-1 046	58,8%	-4 016	100,0 %	-2 847	141,1%	-1 779	225,8%
Aineet, tarvikkeet ja tavarat	-41	58,5%	-52	56,1%	-71	100,0 %	-71	100,0%	-92	76,4%
Muut toimintakulut	-248	59,8%	-271	66,5%	-415	100,0 %	-426	97,4%	-407	101,9%
Toimintakate	1 201	-26,2%	-330	-11,3%	-4 593	100,0 %	-3 435	133,8%	2 920	-157,3%
Rahoitustuotot ja -kulut	0									
Vuosikate	1 201	-26,2%	-330	-11,3%	-4 593	100,0 %	-3 435	133,8%	2 920	-157,3%
Poistot ja arvonalentumiset	-368		-180	60,3%					-298	
Tilikauden tulos	834	-18,2%	-510	-19,4%	-4 593	100,0 %	-3 435	133,8%	2 623	-175,2%
Tilikauden yli-/alijäämä	834	-18,2%	-510	-19,4%	-4 593	100,0 %	-3 435	133,8%	2 623	-175,2%

2a) Kumulatiiviset toimintatuotot
(vertailu edelliseen vuoteen, muutettuun talousarvioon ja ennusteeseen)
€1 000

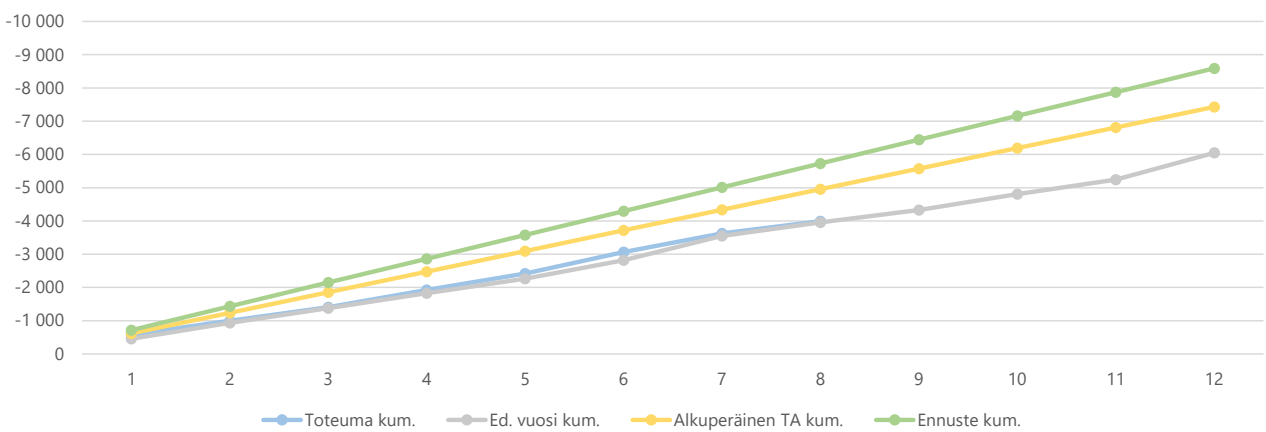


KUUKAUSIRAPORTTI

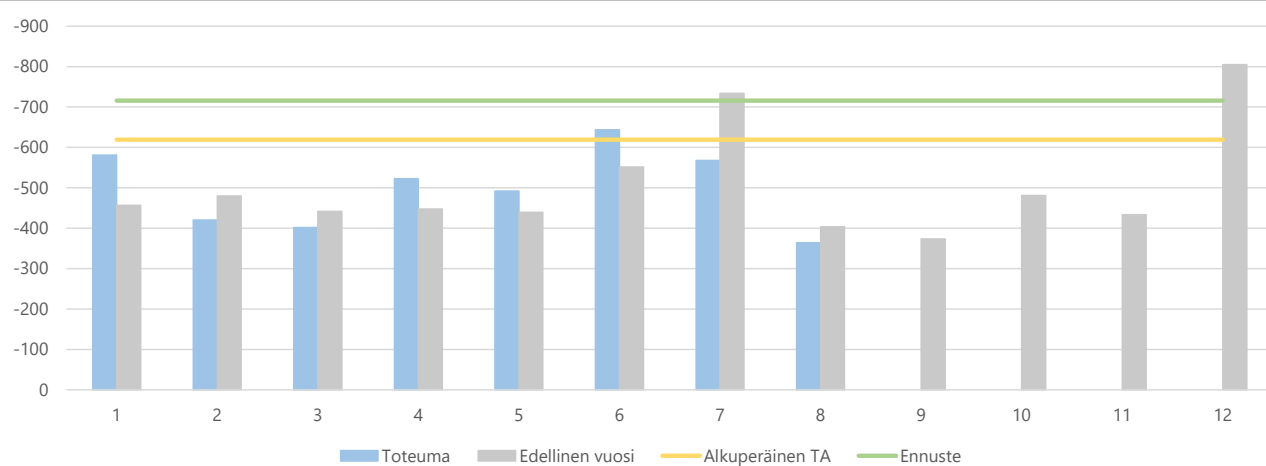
2b) Toimintatuottojen kuukausitoteumat
(vertailu edelliseen vuoteen, muutettuun talousarvioon ja ennusteeseen)
€1 000



3a) Kumulatiiviset toimintakulut
(vertailu edelliseen vuoteen, muutettuun talousarvioon ja ennusteeseen)
€1 000



3b) Toimintakulujen kuukausitoteumat
(vertailu edelliseen vuoteen, muutettuun talousarvioon ja ennusteeseen)
€1 000



KUUKAUSIRAPORTTI

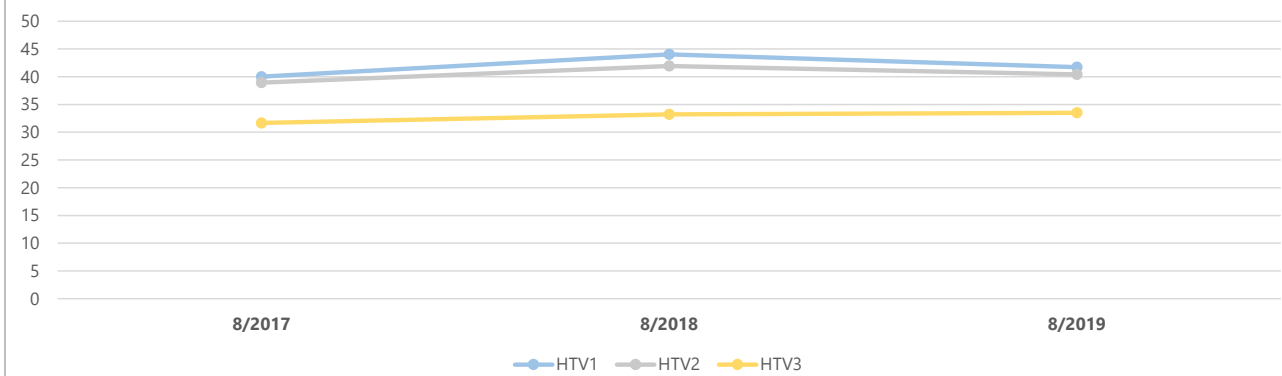
4) Toimintatuotot yksiköittäin €1 000	* MTA = muutettu talousarvio		** TA = alkuperäinen talousarvio		MTA 2019*	Ennuste 2019	Ennuste / MTA*	Ennuste TA 2019**	Ennuste / TA**	TP 2018	Ennuste / TP 2018
	Kum. 8/2019	Tot.-% / MTA*	Kum. 8/2018	Tot.-% / TP 2018							
183160 Elinvoima, asuminen ja kehittäminen	3 420		55	4,4%						1 229	
Rakennusvalvonta	477	97,4%	246	54,6%	490	490	100,0%	490	100,0%	451	108,5%
183510 Kehittäminen ja hallinto	1	92,1%	2	30,2%	1	1	100,0%	1	100,0%	7	15,1%
Kuntasuunnittelu	1 296	37,0%	3 321	45,6%	3 504	3 504	100,0%	3 504	100,0%	7 280	48,1%
Yhteensä	5 195	130,0%	3 624	40,4%	3 995	3 995	100,0%	3 995	100,0%	8 968	44,5%

KUUKAUSIRAPORTTI

5) Toimintakulut yksiköittäin €1 000	* MTA = muutettu talousarvio		** TA = alkuperäinen talousarvio								
	Kum. 8/2019	Tot.-% / MTA*	Kum. 8/2018	Tot.-% / TP 2018	MTA 2019*	Ennuste 2019	Ennuste / MTA*	Ennuste TA 2019**	Ennuste / TA**	TP 2018	Ennuste / TP 2018
183160 Elinvoima, asuminen ja kehittäminen	-1 226	29,8%	-1 074	64,3%	-4 119	-4 121	100,0%	-2 991	137,8%	-1 671	246,7%
Rakennusvalvonta	-358	58,2%	-294	65,5%	-614	-614	100,0%	-584	105,1%	-449	137,0%
183510 Kehittäminen ja hallinto	-485	67,0%	-805	67,3%	-724	-724	100,0%	-724	100,0%	-1 196	60,5%
Kuntasuunnittelu	-1 925	61,5%	-1 781	65,2%	-3 131	-3 131	100,0%	-3 131	100,0%	-2 733	114,6%
Yhteensä	-3 993	46,5%	-3 954	65,4%	-8 588	-8 590	100,0%	-7 430	115,6%	-6 048	142,0%

KUUKAUSIRAPORTTI

6a) Kumulatiiviset henkilötövuodet (HTV1, HTV2 ja HTV3)



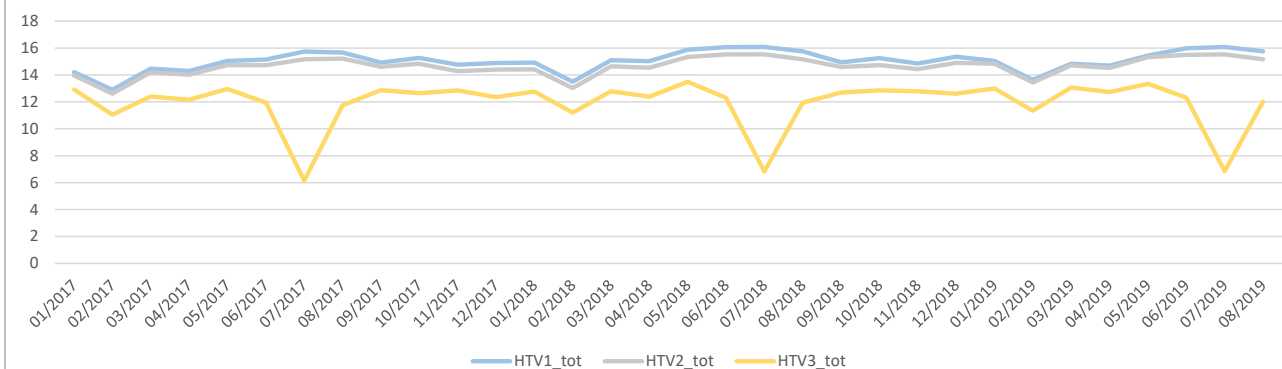
	8/2017	8/2018	Muutos	Muutos	8/2019	Muutos	Muutos
HTV1	40,0	44,0	4,0	10,0 %	41,7	-2,3	-5,2 %
HTV2	38,9	41,9	3,0	7,7 %	40,4	-1,5	-3,6 %
HTV3	31,7	33,2	1,6	4,9 %	33,5	0,3	0,8 %

HTV1 = palveluksessaolopäivien lukumäärä kalenteripäivinä / 365 * (osa-aikaprosentti/100)

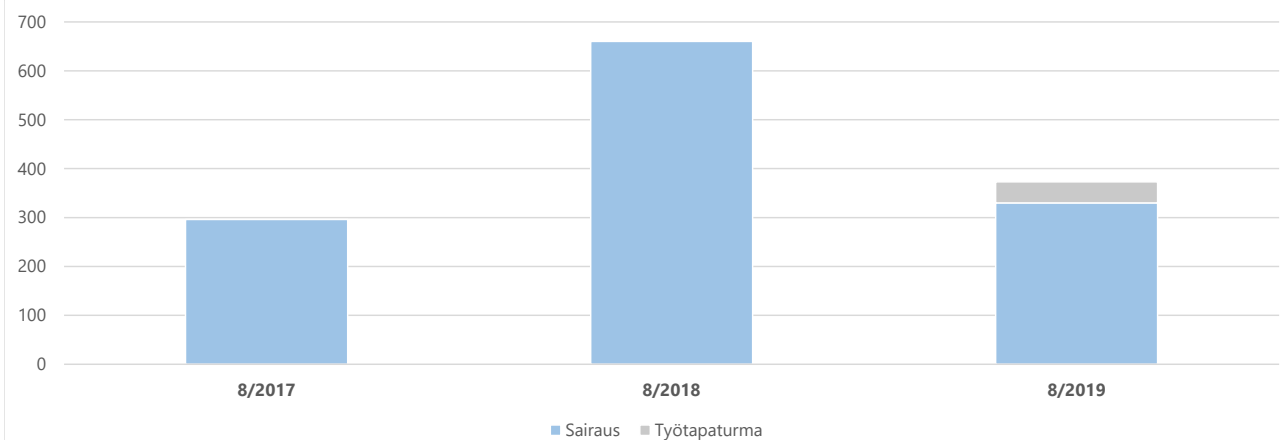
HTV2 = palkallisten palveluksessaolopäivien lukumäärä kalenteripäivinä / 365 * (osa-aikaprosentti/100)

HTV3 = palveluksessaolopäivien (vähennetty kaikki poissaolot) lkm kalenteripäivinä / 365 * (osa-aika-%/100)

6b) Henkilötövuosien kuukausitoteumat (HTV1, HTV2 ja HTV3)



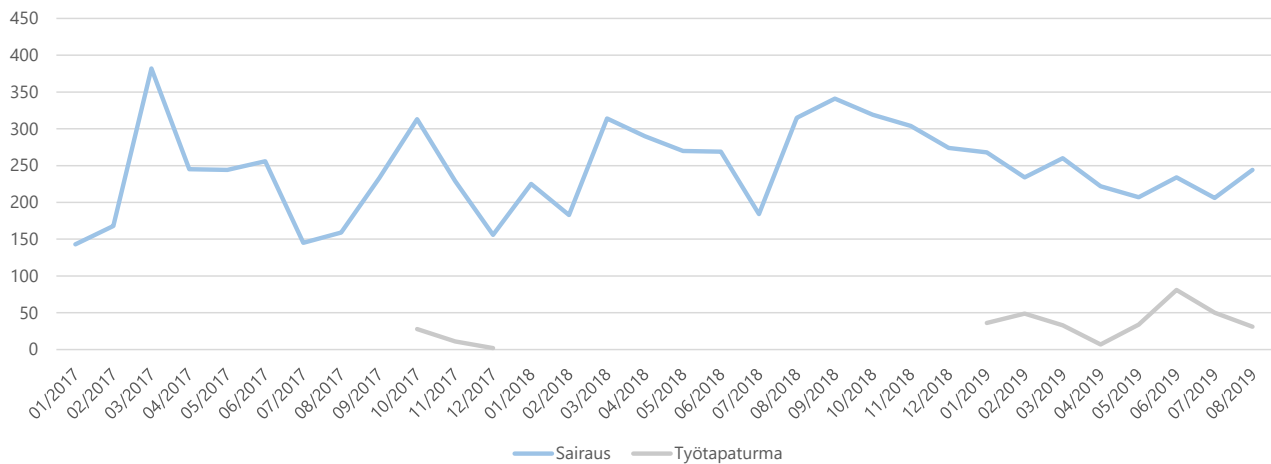
7a) Kumulatiiviset terveisperusteiset (= sairaus ja työtaturma) poissaolot kalenteripäivät



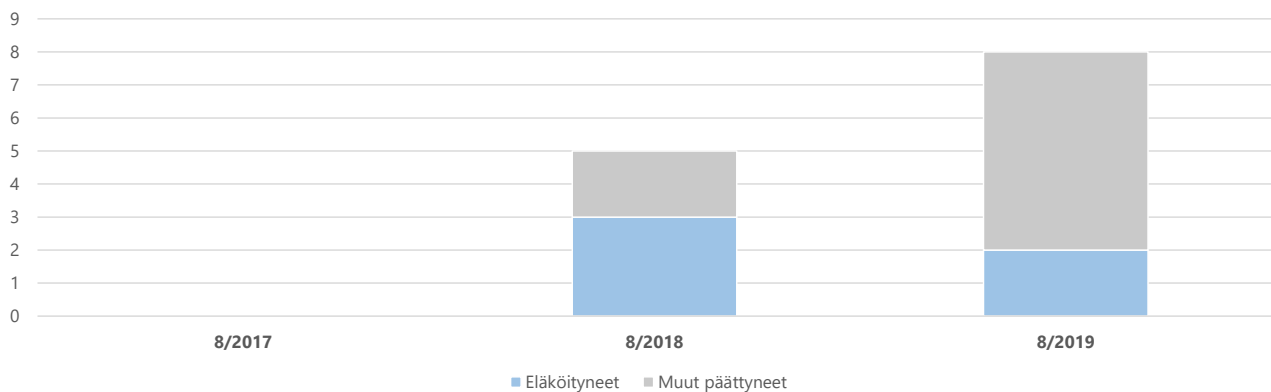
	8/2017	8/2018	Muutos	Muutos	8/2019	Muutos	Muutos
Sairaus	296	660	364	123,0 %	330	-330	-50,0 %
Työtaturma					43	43	
Yhteensä	296	660	364	123,0 %	373	-287	-43,5 %

KUUKAUSIRAPORTTI

7b) Terveysperusteisten (= sairaus ja työtapaturma) poissaolojen kuukausitoteumat kalenteripäivät



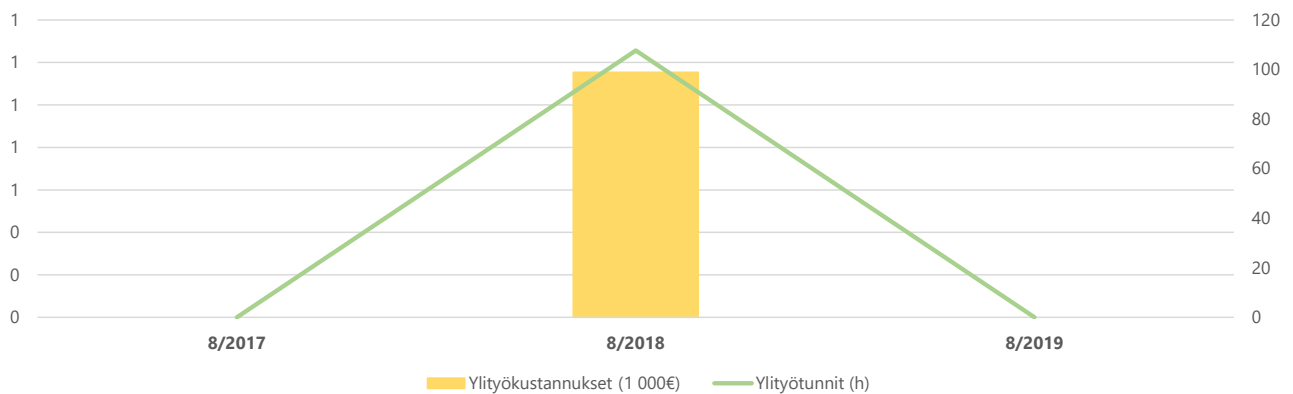
8) Kumulatiiviset vakituisen henkilöstön päätyneet palvelussuhteet



	8/2017	Vaiht.-%	8/2018	Vaiht.-%	Muutos	8/2019	Vaiht.-%	Muutos
Vakit. päätyneet palvelussuhteet			5	8,1 %		8	14,8 %	60,0 %
- joista eläköityneet			3	4,8 %		2	3,7 %	-33,3 %
Vakituisen henkilöstön lukumäärä	57		62		8,8 %	54		-12,9 %

Vaihtuvuus% = Vakituisten päätyneet palvelussuhteet / vakituisen henkilöstön lukumäärä

9) Kumulatiiviset ylityökustannukset (1 000 €) ja -tunnit (h)



	8/2017	8/2018	Muutos	Muutos	8/2019	Muutos	Muutos
Ylityökustannukset (1 000€)		1	1		-1	-100,0 %	
Ylityötunnit (h)		108	108		-108	-100,0 %	